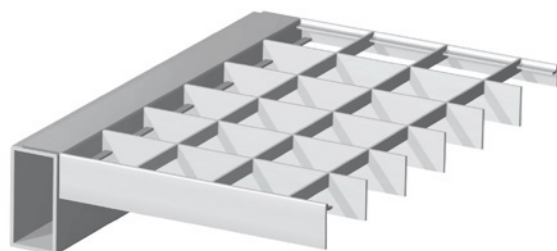


STANDARD VERSION

MIT EINFASSUNG IN TRAGSTABRICHTUNG

| GLEICHM. VERTEILTE LAST | TRAGSTABTYP | MASCHENTYP |
|-------------------------|-------------------|---------------|
| 500 kg/m ² | 35/1,7 mm, S355JR | 88 x 44,44 mm |
| 1000 kg/m ² | 40/1,7 mm, S355JR | 66 x 44,44 mm |

ABBILDUNGSBEISPIEL

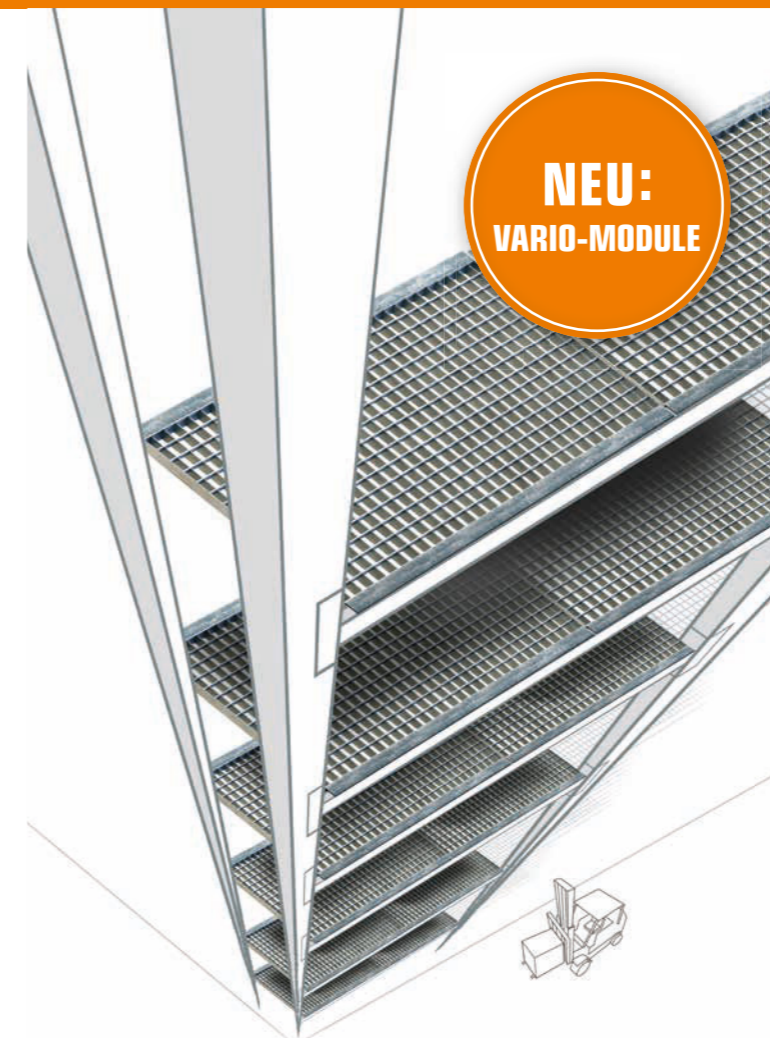
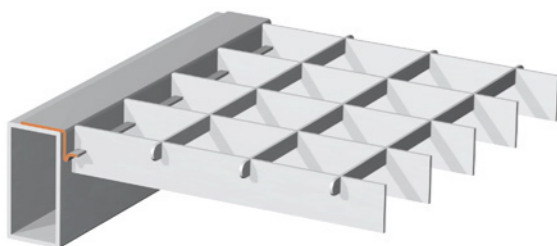


LIGHT-VERSION

OHNE EINFASSUNG IN TRAGSTABRICHTUNG

| GLEICHM. VERTEILTE LAST | TRAGSTABTYP | MASCHENTYP |
|-------------------------|-------------------|----------------|
| 350 kg/m ² | 35/1,7 mm, S355JR | 132 x 55,55 mm |
| 1000 kg/m ² | 46/1,7 mm, S355JR | 99 x 55,55 mm |

ABBILDUNGSBEISPIEL



Günstige Preise und kurze Lieferzeiten:

In unserem vielfältigen Lagerprogramm finden Sie nun auch standardisierte Module für die gängigsten Belastungsklassen und Regalabmessungen. Das kraftschlüssige Vario-Profil sorgt für eine hohe Formstabilität und eine geringe Aufbauhöhe im Regal.

ALLGEMEINE SPEZIFIKATION

| | |
|---------------------------------|--------------|
| Tragstab: | 995 mm |
| Querstab: | 890 mm |
| Einfassung in Querstabrichtung: | VARIO-Profil |

EINSATZMÖGLICHKEITEN

| FACHGRÖSSE | MODULE JE FACH |
|----------------|----------------|
| 1100 x 1800 mm | 2 |
| 1100 x 2700 mm | 3 |
| 1100 x 3600 mm | 4 |

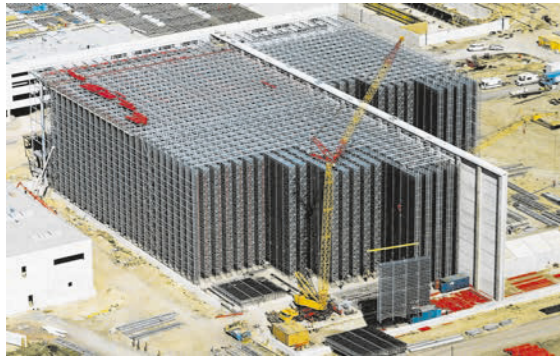
ANWENDUNGSBEISPIEL



GI-RO Technik GmbH & Co. KG
Ausbachstraße 7
D-48691 Vreden

Tel.: +49 2564 9335-0
Fax: +49 2564 9335-30
E-Mail: info@gi-ro.de
www.gi-ro.de



REGAL-GITTERROSTE
Für Stabilität und Ordnung in
Ihrem Logistiksystem



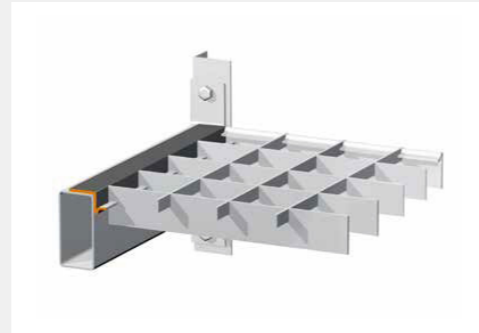
Extrem hohe Stabilität bei geringem Materialeinsatz sowie ihre Licht-, Luft- und Wasserdurchlässigkeit zeichnen Regal-Gitterroste insbesondere für den Einsatz als Fachböden für Regalanlagen aus. Sie erhalten eine kompetente technische Beratung durch unsere langjährige Erfahrung seit über 45 Jahren als erfolgreicher Hersteller und Lieferant von Gitterrosten für Regalanlagen.

Auf Wunsch erhalten Sie bei uns eine schnelle Lieferung per Express-Service.

GI-RO KEYFACTS

-  SEIT 1975 AM MARKT
-  125 MITARBEITER
-  35% EXPORTQUOTE
-  11 PRESSROST-FERTIGUNGSSTRASSEN
-  5 SCHWEISSROBOTERANLAGEN
-  1 CNC-GESTEUERTE BRENNSCHNEIDEANLAGE
-  35.000 M2 - GRÖßTER EINZELAUFTRAG FÜR DEN LOGISTIKMARKT

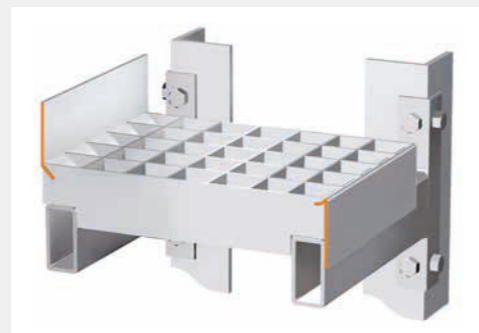
PALETTENREGALE



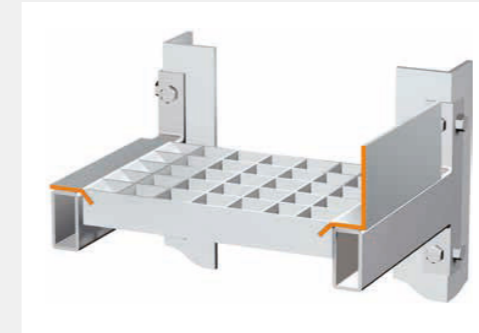
Vario-Profil



Einsteck-Profil



Einsteck-U-Profil



Einsteckprofil mit Durchschiebesicherung

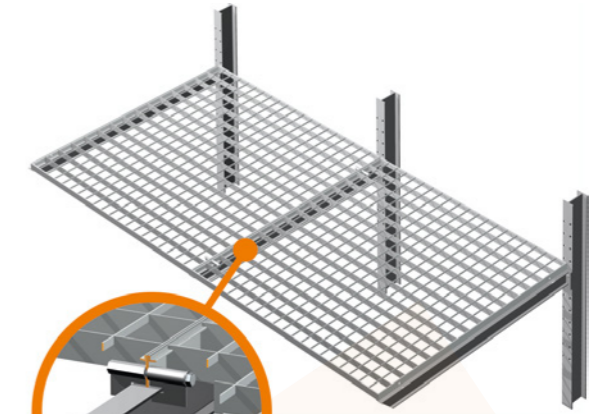


Verlängertes T-Profil zur Arretierung

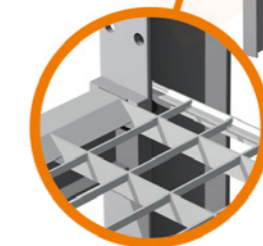
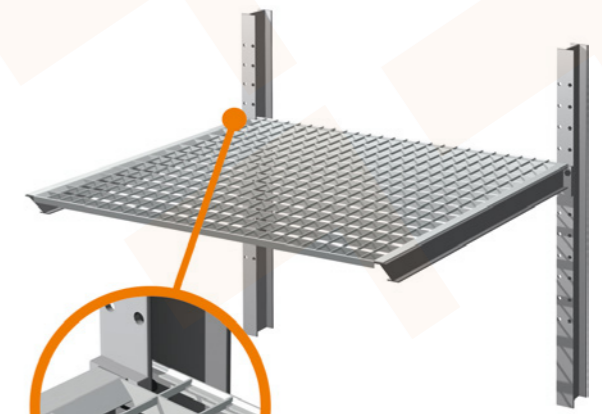


3-seitiges T-Profil mit Durchschiebesicherung

KRAGARMREGALE



Aufgelegte Pressrost in Kombination mit der patentierten Kragarmbefestigung Nr. 24



Eingelegte Pressroste mit integrierter Lagesicherung