

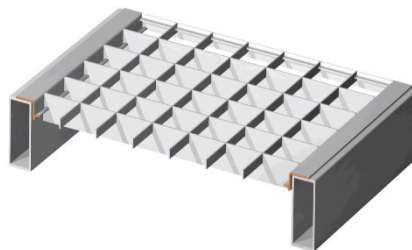
# DATENBLATT VARIO-MODULE

## ALLGEMEINE SPEZIFIKATIONEN

Tragstab	995 mm
Querstab	890 mm
Einfassung in Querstabrichtung	VARIO-Profil

## EINSATZMÖGLICHKEITEN

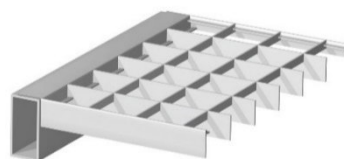
FACHGRÖSSE	MODULE JE FACH
1100 x 1800 mm	2
1100 x 2700 mm	3
1100 x 3600 mm	4



## STANDARD-VERSION

mit Einfassung in Tragstabrichtung

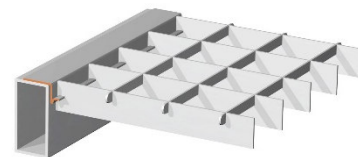
GLEICHMÄSSIG VERTEILTE LAST	TRAGSTAB-TYP	MASCHEN-TEILUNG	VE	LIEFER-ZEIT	ARTIKEL NR.
500 kg/m <sup>2</sup>	35/1,7 mm, S355JR	88 x 44,44 mm	35	ab Lager	G51-0250
1000 kg/m <sup>2</sup>	40/1,7 mm, S355JR	66 x 44,44 mm	35	ab Lager	G51-0251



## LIGHT-VERSION

ohne Einfassung in Tragstabrichtung

GLEICHMÄSSIG VERTEILTE LAST	TRAGSTAB-TYP	MASCHEN-TEILUNG	VE	LIEFER-ZEIT	ARTIKEL NR.
350 kg/m <sup>2</sup>	35/1,7 mm, S355JR	132 x 55,55 mm	35	ab Lager	G51-0276
1000 kg/m <sup>2</sup>	46/1,7 mm, S355JR	99 x 55,55 mm	30	ab Lager	G51-0275



VE = Verpackungseinheit

## ANSPRECHPARTNER

Markus Jödden

Tel.: +49 2564 9335-11  
Fax: +49 2564 9335-30  
Mail: [m.joedden@gi-ro.de](mailto:m.joedden@gi-ro.de)



Sandra Schipper

Tel.: +49 2564 9335-16  
Fax: +49 2564 9335-30  
Mail: [s.schipper@gi-ro.de](mailto:s.schipper@gi-ro.de)



Andreas Völkerling

Tel.: +49 2564 9335-41  
Fax: +49 2564 9335-30  
Mail: [a.voelkering@gi-ro.de](mailto:a.voelkering@gi-ro.de)



Wenke Wilzoch

Tel.: +49 2564 9335-13  
Fax: +49 2564 9335-30  
Mail: [w.wilzoch@gi-ro.de](mailto:w.wilzoch@gi-ro.de)



Lena Langkamp

Tel.: +49 2564 9335-14  
Fax: +49 2564 9335-30  
Mail: [l.langkamp@gi-ro.de](mailto:l.langkamp@gi-ro.de)

